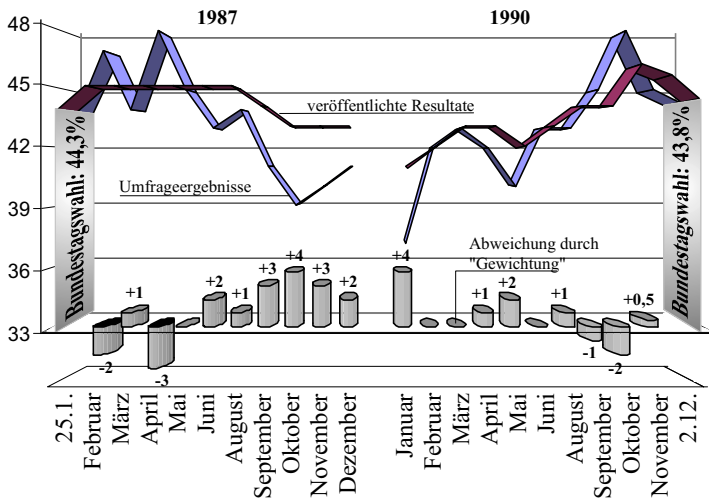


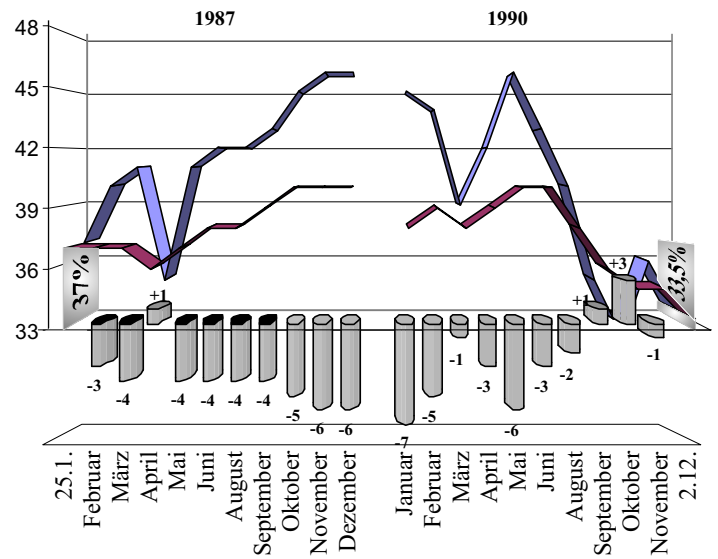
Wie Wahlprognosen gemacht werden

Das jeweils jüngste Wahlergebnis wird fortgeschrieben, so daß eine möglichst glatte Kurve entsteht. Die aktuellen Umfrageergebnisse werden dabei weitgehend ignoriert. (Angaben in %)

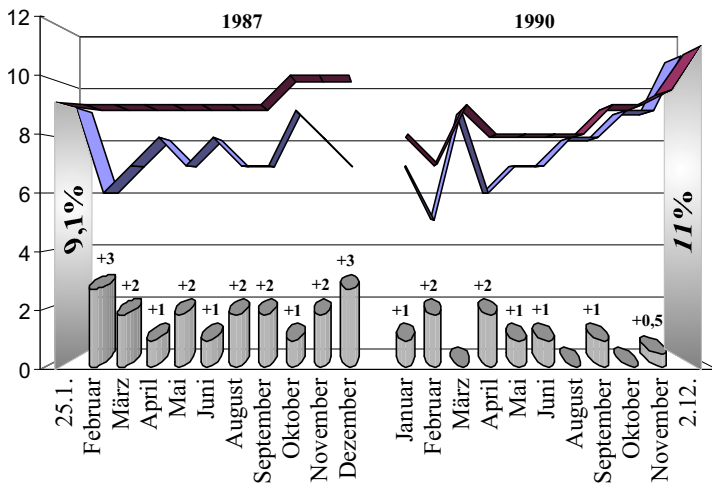
CDU/CSU



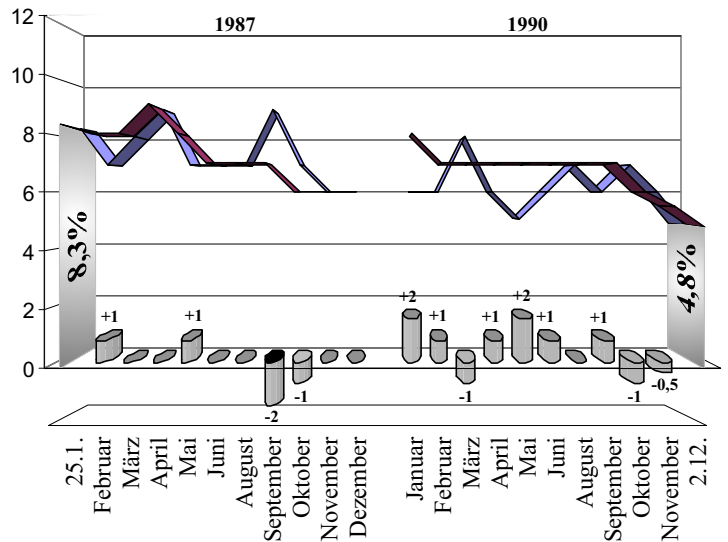
SPD



FDP



Grüne



Es bedeuten:

Blaue Bänder: Umfrageergebnisse bezüglich der "Sonntagsfrage", wie sie die Forschungsgruppe Wahlen für das ZDF-Politbarometer ermittelt hat.

Rote Bänder: Die abgeänderten, d.h. gewichteten Umfrageergebnisse, wie sie im ZDF-Politbarometer veröffentlicht wurden.

Säulen: Unterschied zwischen gemessenen und veröffentlichten Umfrageergebnissen bezüglich der "Sonntagsfrage" (Differenz zwischen den blauen und den roten Bändern).